

ProFace X

Terminal de Reconhecimento Facial Resistente a Intempéries e Vandalismo



O **ProFace X** é uma versão totalmente atualizada da linha de produtos ProFace, projetada para lidar com todos os tipos de cenários. É alimentado pelo mais recente CPU personalizado da ZKTeco, executando o algoritmo de reconhecimento facial de engenharia intelectualizada para impulsionar o desempenho em todos os aspectos.

Com seu núcleo poderoso e o mais recente algoritmo de reconhecimento facial, a capacidade de reconhecimento facial do ProFace X alcançou um novo patamar na indústria de biometria, com uma capacidade máxima de 100.000 modelos faciais, velocidade de reconhecimento facial inferior a 0,3 segundos por rosto e sistema anti-fraude contra quase todos os tipos de ataques por fotos e vídeos.

Além do núcleo poderoso, o ProFace X também está equipado com o mais recente sistema de captura de rosto, que permite ao terminal reconhecer rostos em condições de luz extremamente forte (50.000 lux), e um detector de micro-ondas para avaliar com precisão a distância entre o usuário e o dispositivo para despertar o terminal.

O ProFace X possui um design robusto que pode funcionar em condições climáticas extremas de -30°C a 60°C (-22°F a 140°F); o padrão de proteção IP68 contra poeira e água e o padrão de proteção IK04 também aumentam sua durabilidade em ambientes externos.

O ProFace X suporta videoporteiro através do aplicativo móvel ZSmart e do software para PC ZKBioTalk. Além disso, o ProFace X integra-se ao protocolo de vídeo ONVIF para conexão com o NVR ONVIF para vigilância e gravação de vídeo. Além disso, o ProFace X suporta o protocolo SIP para conexão com a unidade interna.

Características:

- Capacidade ultra-grande de modelos faciais: 1:N - 50.000 modelos faciais (padrão), máximo de 1:N - 100.000 modelos faciais (opcional), 1:N - 5.000 modelos de palma (padrão).
- Reconhecimento facial rápido em 0,3 segundos.
- Algoritmo anti-falsificação contra ataques com impressões (laser, fotos coloridas e em preto e branco), ataques de vídeos e ataques de máscara 3D.
- Design inteligente de economia de energia, avalia precisamente a distância de até 2,5 metros entre o usuário e o dispositivo por um detector de micro-ondas antes de ativar o terminal de reconhecimento.
- Leitor integrado de cartão de proximidade de 125kHz (cartão IC opcional).
- Câmera com sensor CMOS starlight de 2MP com função WDR, que permite ao terminal reconhecer rostos em condições extremas de iluminação (0,5 lux - 50.000 lux).
- Videoproteiro ZKBioTalk / APP: ZSmart.
- Protocolo ONVIF, protocolo SIP
- QRCode dinâmico com o aplicativo móvel ZKBio CVSecurity.
 - Iluminação suplementar com brilho ajustável.
 - Tela sensível ao toque de 8 polegadas com 400 lux, que oferece alta visibilidade sob luz forte e direta.
 - Múltiplos métodos de comunicação: TCP/IP, RS485, RS232, Wi-Fi (opcional).
 - Padrão à prova de poeira e à prova d'água IP68 e padrão de proteção IK04 (IK10 Opcional).
 - Ampla faixa de temperatura de trabalho (-30 a 60°C; -22 a 140°F).

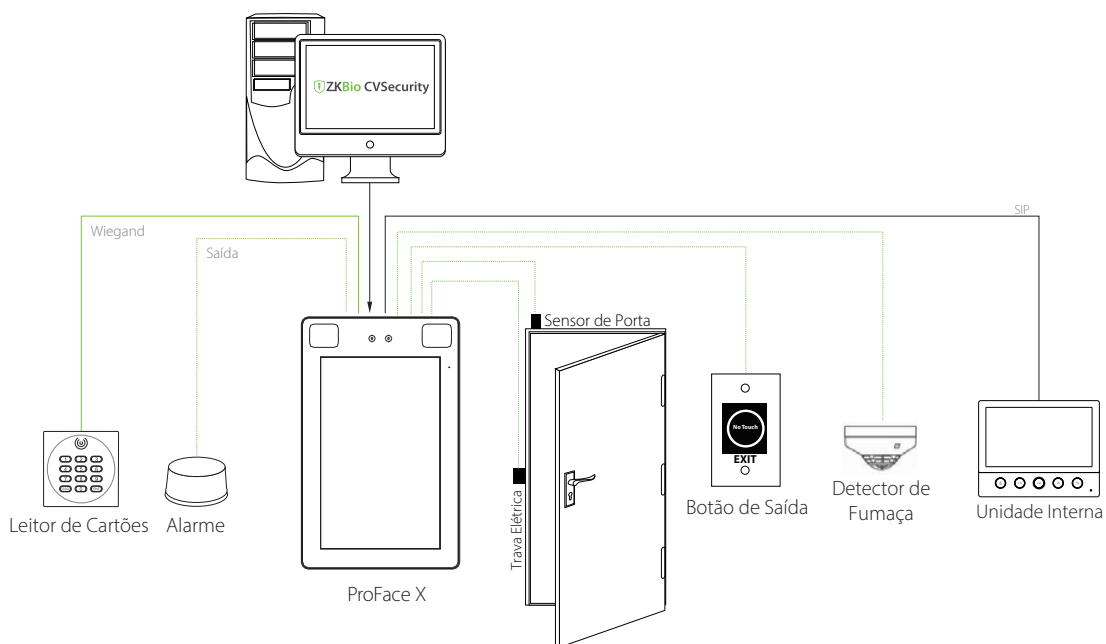
Especificações (G: Recurso Exclusivo Green Label)

Tela	Tela LCD sensível ao toque IPS de 8" (400lux)
Capacidade de Usuários G	50.000
Capacidade Facial G	1:N - 50.000 (100.000 opcional)
Capacidade de Palmas G	5.000
Capacidade de Cartões G	50.000
Capacidade de QRCode G	50.000
Transações G	1.000.000 (2.000.000 opcional)
Capacidade de Fotos de usuários	30.000
Capacidade de Fotos de evento	10.000
Sistema Operacional	Linux
Índice de Proteção	IP68 e IK04
Funções Padrão	Níveis de Acesso, Grupos, Feriados, Horário de Verão, Modo de Emergência (Senha de Pânico), Anti-Passback, Consulta de Registros, Papel de Parede Personalizado e Protetor de Tela, Alarme de Violação
Funções Especiais	G IP68 e IK04, G Verificação Facial de Alta Velocidade de 0,3s, Detecção de Rosto em Tempo Real, Comunicação com Criptografia Https (Opcional), G Captura de Snapshot de Evento, Videoproteiro, G Protocolo ONVIF (Compatível com os perfis S, T, G, C, Q e A), G Protocolo SIP (Compatível com VT07-B01, opcional)
Hardware	G CPU de Visão Computacional Personalizada Dual Core de 1GHz, G 1GB de RAM / 8GB de Flash, Tela LCD sensível ao toque IPS de 8" (400lux), G Leitor EM de 125kHz / Leitor IC de 13,56MHz (opcional), Câmera WDR de Baixa Luminosidade de 2MP LED com brilho ajustável para iluminação, Áudio Hi-Fi, Microfone, Sensor de Detecção de Distância, Botão de Reset, Tamper
Comunicação	TCP/IP, Entrada / Saída Wiegand, Wi-Fi (opcional), RS485 / RS232
Interface de Controle de Acesso	Saída do Relé de Trava, Saída de Alarme / Entrada Auxiliar, Botão de Saída / Sensor de Porta
Compatibilidade	Caixa de Relé de Segurança; Leitor Auxiliar Wiegand / RS485 / RS232 com Impressão Digital / RFID / Código de Barras / G QR-Code: ZKBio CVSecurity / ZKBioTalk; G Aplicativo Móvel: ZSmart (opcional)
Alimentação	Tensão de operação: 12V DC, Consumo de corrente: < 2.000mA
Temperatura operacional	-30°C a 60°C
Umidade operacional	≤93%
Temperatura de armazenamento	-40°C a +65°C
Umidade de armazenamento	≤93

Peso líquido	853g
Dimensões (L x A x P)	227 x 143 x 26 mm
Precisão de reconhecimento	99,75%
Velocidade de reconhecimento facial	0,3s

* Observação: O ProFace X com a capacidade opcional de 100.000 faces não suporta os seguintes recursos: função de salvar fotos, função de videoproteiro.

Configuração:



Dimensões (mm)

